

USER MANUAL

Pocket-Size DIGITAL LEVEL

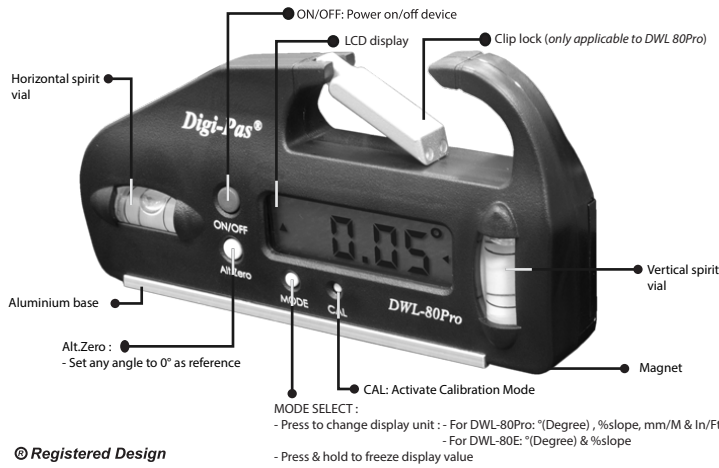
DWL-80Pro (0.05° resolution)
DWL-80E (0.1° resolution)



⚠ Please take note that the device contains MAGNET!
This user manual is printed in small font size for paper saving purpose to protect the environment. Softcopy is available at <http://www.digipas.com/catalog-manual>.

CE FC RoHS Product of Singapore

Device Overview



Ⓜ Registered Design

Calibration Instruction

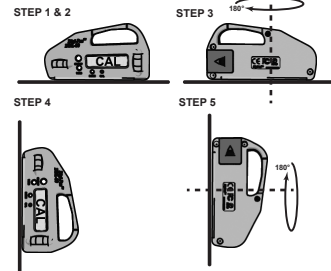
- Turn on the device then press 'CAL' button once, the screen will display flashing 'CAL1'
- Place the device on a flat and clean surface, press 'MODE' button once, the screen will display countdown, wait until screen countdown reach '1' and show 'CAL2'.
- Rotate the device (180°) parallel to the surface then press 'MODE' button again, the screen will display countdown, wait until screen countdown reach '1' and show 'CAL3'.
- Position the device vertically (-90°) on a vertical surface, press 'MODE' button again, the screen will display countdown, wait until screen countdown reach '1' and show 'CAL4'.
- Rotate the device 180° parallel vertically to the surface (+90°) then press 'MODE' button again, the screen will display countdown, wait until screen countdown reach '1'.
- Calibration Done.

Note: Ensure the device is kept still during calibration

⚠ Caution
Digi-Pas® device is calibrated in the factory for maximum accuracy. User can re-calibrate when necessary.

Refer to www.digipas.com for video demonstration on how to calibrate the device.

Calibration Illustration



Warranty

Digi-Pas® Digital level is warranted to the original purchaser to be free from defects in workmanship and material. JSB Tech will, at its option, repair or replace any defective part which may malfunction under normal and proper use within a warranty period of 1 (one) year from the date of shipment. This one year warranty clause is NOT applicable to European Union (EU) member states. Purchases made in EU member states will be covered by the existing consumer laws across the European Union, which provide statutory warranty rights in addition to the coverage of one year warranty period. The foregoing warranty shall not apply to defects resulting from misuse, abuse or transfer by the Buyer, Buyer-supplied software or interfacing, unauthorized modification or operation outside of environmental specifications for the product. JSB Tech does not warrant that the operation of the instrument software, or firmware, will be uninterrupted or error free.

The exclusive remedy under any and all warranties and guarantees, expressed herein, and we shall not be liable for damages from loss or delay of equipments uses, consequential, or incidental damage. No other warranty is expressed or implied. JSB Tech specifically disclaims the implied warranties of merchantability and fitness for a particular purpose.

Cleaning

- Keep the level dry and clean. Remove any moisture or dirt with a soft, dry cloth.
- Do not use harsh chemicals, strong detergents or cleaning solvents to clean the level.
- Do not submerge device in water while cleaning. Wiping or cleaning on device surface is sufficient.

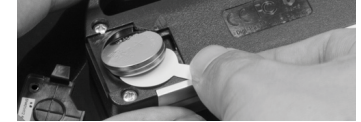
Technical Specification

Dimension	: 107 x 55 x 18 mm
Weight	: 100 Grams
Operating Temp	: 0° ~ +50°(Celsius)
Storage Temp	: -10° ~ +60°(Celsius)
Battery	: 2 x CR2032 (3V)

Battery Compartment



⚠ Unscrew to open the battery compartment.



For first time usage, remove the plastic strip to connect the battery.

Limitation of Liability

In no event shall DIGIPAS TECHNOLOGIES INC. (hereinafter, "the Company") be liable to you or any third party for any indirect, special, incidental, exemplary or consequential damages of any kind resulting from any breach of warranty or from the performance or use of the product. This includes without limitation: property damage, loss of value of the product or any third party products that are used with the product, or loss of use of the product or any third party products that are used with the product, even if the Company has been advised of the possibility of such loss or damages. The Company's total cumulative liability arising from or related to the product, whether in contract, tort (including negligence) or otherwise, shall not exceed the amount actually paid by you for the product. Some states and/or jurisdictions do not allow the exclusion or limitation of incidental or consequential damages, so the above limitations or exclusions may not apply to you. If any limitation of liability shall be deemed invalid by any applicable law, then the limitations of liability set forth above shall apply to the maximum extent permitted under applicable law.

Distributed by:

Manufactured by
JSB TECH Pte Ltd

Email: info@digipas.com
www.digipas.com

JTB-2-00002-99-0005

BEDIENUNGSANLEITUNG

DIGITALE WASSERWAAGE im Taschenformat

DWL-80Pro (Auflösung 0,05°)
DWL-80E (Auflösung 0,1°)

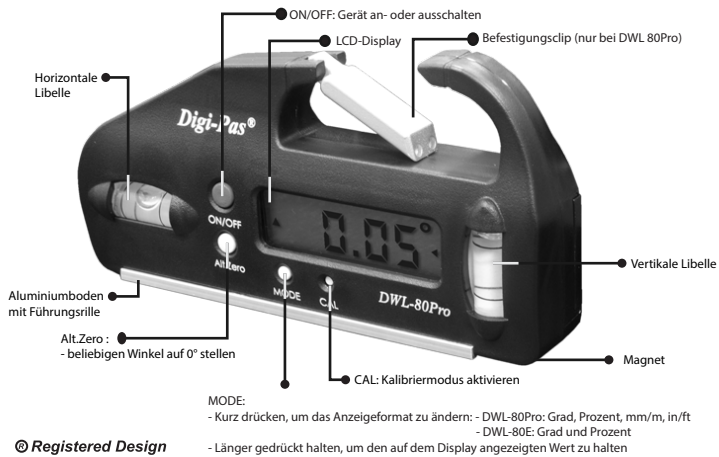


⚠ Vorsicht: Das Gerät verfügt über einen MAGNETEN

Diese Bedienungsanleitung wurde platzsparend gedruckt, um die Umwelt zu schonen. Die Anleitung finden Sie auch auf: <http://www.digipas.de/unterstuetzung/kataloge-und-betriebsanleitungen/>

CE FC RoHS Produkt aus Singapur

Geräteübersicht



Ⓜ Registered Design

Anleitung zur Kalibrierung

- Einmal CAL drücken, auf dem Display blinkt „CAL1“ auf.
- Platzieren Sie das Gerät auf einer flachen und sauberen Oberfläche, drücken Sie dann einmal den MODE-Knopf.
- Auf dem Display wird ein Countdown erscheinen. Warten Sie, bis dieser bei „1“ angelangt ist und „CAL2“ anzeigt. Drehen Sie das Gerät (180°) parallel zur Oberfläche und drücken Sie wieder den MODE-Knopf. Auf dem Display wird ein Countdown erscheinen. Warten Sie, bis dieser bei „1“ angelangt ist und „CAL3“ anzeigt.
- Platzieren Sie das Gerät vertikal (-90°) an einer ebenen Fläche und drücken Sie wieder den MODE-Knopf. Auf dem Display wird ein Countdown erscheinen. Warten Sie, bis dieser bei „1“ angelangt ist und „CAL4“ anzeigt.
- Drehen Sie das Gerät (180°) parallel vertikal zur Oberfläche (+90°) und drücken Sie wieder den MODE-Knopf. Auf dem Display wird ein Countdown erscheinen. Warten Sie, bis dieser bei „1“ angelangt ist.
- Kalibrierung abgeschlossen.

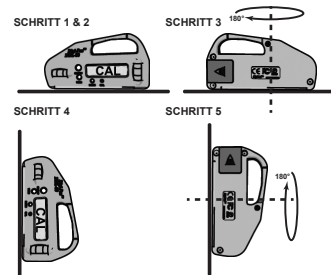
HINWEIS: Stellen Sie sicher, dass das Gerät während der Kalibrierung stillsteht.

⚠ ACHTUNG

Geräte von Digi-Pas® werden in der Fabrik auf die maximale Genauigkeit kalibriert. Der Benutzer kann bei Bedarf nachkalibrieren.

Eine Videoanleitung zur Kalibrierung des Geräts finden Sie auf unserer Website www.digipas.de

Kalibrierung



Garantie

Für Digi-Pas® Digitale Wasserwaagen gilt eine Herstellergarantie von 1 (einem) Jahr, beginnend mit dem Versanddatum. Der Hersteller JSB Tech garantiert, dass das Produkt frei von Materialfehlern und Verarbeitungsfehlern an den Erstkäufer verkauft wird. Wurde das Produkt in einem Mitgliedsstaat der Europäischen Union gekauft, gilt vorrangig die Gewährleistung (Mängelhaftung). Die gesetzliche Gewährleistung wird durch die Herstellergarantie in keiner Weise eingeschränkt. Die Herstellergarantie gilt nicht bei Defekten, die durch falschen Gebrauch, falsche Handhabung oder unsachgemäße Verwendung verursacht wurden, sowie durch Fremdssoftware, Anschluss an ungeeignete Schnittstellen oder Anschlüsse, durch unberechnete Modifikationen oder bei Gebrauch des Geräts außerhalb der angegebenen empfohlenen Betriebsspezifikationen. JSB Tech garantiert nicht den unterbrechungsfreien oder fehlerfreien Betrieb der Gerätesoftware oder der Firmware.

Die Herstellergarantie umfasst lediglich die Nachbesserung einzelner oder aller Teile des gekauften Geräts und weder Hersteller noch Händler sind verantwortlich für Verlust oder störungsbedingte Wartezeit von verwendeten Geräten, sowie für versehentlich oder beabsichtigt verursachte Schäden. Es werden keine weiteren Garantien ausgesprochen oder angedeutet. JSB Tech garantiert nicht die Gebrauchstauglichkeit und Eignung für einen spezifischen Verwendungszweck.

Reinigung

- Halten Sie die Wasserwaage trocken und sauber. Entfernen Sie Feuchtigkeit oder Schmutz mit einem weichen, trockenen Tuch.
- Verwenden Sie zur Reinigung der Wasserwaage keine Chemikalien, Reinigungsmittel oder Lösungsmittel.
- Gerät nicht in Wasser eintauchen. Äußeres Abwischen oder Reinigen ist ausreichend.

Technische Spezifikationen

Größe	: 107 x 55 x 18 mm
Gewicht	: 100 Gramm
Betriebstemperatur	: 0° bis +50°(Celsius)
Aufbewahrungstemperatur	: -10° bis +60°(Celsius)
Batterie	: 2 x CR2032 (3V)

Batteriefach



⚠ Schraube entfernen, um die Batterie herauszunehmen.



Vor dem ersten Gebrauch den Schutzstreifen entfernen, um die Batterie zu aktivieren.

Haftungseinschränkung

In keinem Fall haften DIGIPAS TECHNOLOGIES INC. und Heckmann Präzisionstechnik (im Folgenden auch „Gesellschafter“ genannt) Ihnen oder einem Dritten gegenüber für indirekte, außergewöhnliche, exemplarische oder unbeabsichtigte Schäden oder Folgeschäden jeglicher Art, die aus jeglicher Verletzung der Garantie oder Gewährleistung oder aus der Verwendung oder Leistung des Produkts resultieren. Ohne Einschränkung beinhaltet dies unter anderem: Sachschäden, Wertverlust des Produkts oder verwendeter Drittprodukte, sowie Nutzungsausfall des Produkts oder verwendeter Drittprodukte, auch wenn eine der Gesellschafter auf die Möglichkeit solcher Verluste oder Schäden hingewiesen wurde.

Die gesamte kumulative Haftung der Gesellschafter, die aus dem Produkt oder im Zusammenhang mit diesem resultiert, sei es aus Vertrag, unerlaubter Handlung (einschließlich Fahrlässigkeit) oder auf andere Weise entstanden, darf in der Höhe der Entschädigungszahl und die Höhe der tatsächlich von Ihnen für das erworbene Produkt bezahlte Summe nicht überschreiten. Sollte das in Ihrem Land geltende Recht den Ausschluss oder die Einschränkung von Schäden oder Folgeschäden nicht gestatten, bzw. diese Haftungsbeschränkung ganz oder in Teilen ungültig sein, so ist die hier aufgeführte Haftungsbeschränkung entsprechend dem geltenden Recht soweit wie maximal zulässig anzuwenden.

Vertrieb durch:

Hergestellt von
JSB TECH Pte Ltd

Email: info@digipas.de
www.digipas.de

JTB-2-00002-99-0005

ユーザーマニュアル

ポケットサイズ デジタル水準器

DWL-80Pro (0.05° 分解能力)
DWL-80E (0.1° 分解能力)



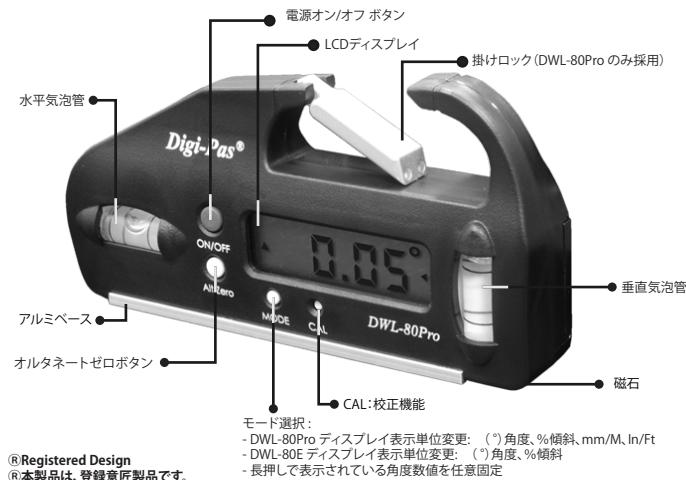
▲ 本製品は磁石を使用しています。取扱いに注意下さい。

このユーザーマニュアルは、環境保護の観点から紙の使用量の少量化を目的に、文字を小さくして印刷されています。電子媒体でのマニュアルをご希望の方は、弊社URL (<http://www.digipas.co.jp/catalogue.php>)へアクセスし、ダウンロードしてください。

CE FC RoHS

シンガポール製品

製品本体の概要



® Registered Design

® 本製品は、登録意匠製品です。

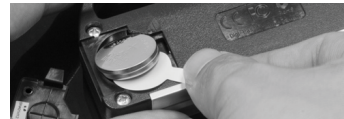
技術仕様

外形寸法 : 107 x 55 x 18 mm
重量 : 100 Grams
動作温度 : 0° ~ +50°(C)
貯蔵温度 : -10° ~ +60°(C)
電源 : 2 x CR2032 (リチウムボタン電池)

バッテリーコンパートメント



▲ バッテリーの取り外しネジを外します。



絶縁用紙を取り除き、バッテリーを通電状態にします。

校正手順

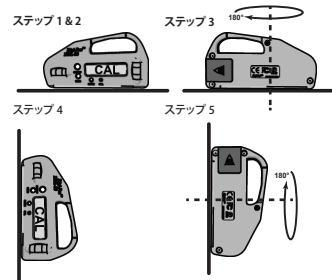
1. 装置の電源スイッチを押して電源をオンにし、CAL ボタンを1回押しします。すると、表示画面は「CAL1」と点滅表示されます。
2. 本体を清潔で水平な場所に置き、MODE ボタンを1回押しします。すると、表示画面にカウントダウンが表示されます。数字が「1」になり、「CAL 2」と表示されるまで待って下さい。
3. 本体を水平面に対し平行のまま180度回転させ、MODE ボタンを1回押して下さい。表示画面にカウントダウンが表示されます。数字が「1」になり、「CAL 3」と表示されるまで待って下さい。
4. 本体を壁など垂直面に垂直(-90度)に配置し、MODE ボタンを1回押して下さい。表示画面にカウントダウンが表示されます。数字が「1」になり、「CAL 4」と表示されるまで待って下さい。
5. 本体を垂直面に対し平行のまま180度回転(+90度)させ、MODE ボタンを1回押して下さい。表示画面にカウントダウンが表示されます。数字が「1」になるまで待って下さい。
6. 校正はこれで完了です。

注意: 校正中は、本体を動かさないようにして下さい。

▲ 注意

Digi-Pas®は、最高の精度を確保するため、工場出荷時に校正されています。必要に応じて、ユーザは再校正することができます。装置の校正方法を動画で閲覧できます。弊社のウェブサイトwww.digipas.co.jpを参照下さい。

校正図解



クリーニング

- ・ 柔らかい乾いた布で水分や汚れを取り除いてください。常に乾燥している状態を保ってください。
- ・ 水準器に薬品や洗剤、溶剤を使用して掃除しないでください。
- ・ お手入れの際は、装置を水の中に入れてください。乾燥した布で拭き取る程度で十分です。

品質保証

Digi-Pas® デジタル水準器は、材料および仕上がりにおいて欠陥がないことを、最初の購入者に保証する。JSB TECH(以下、当社)は、その自由裁量により、正常で適切な使用環境の下で故障した場合、製品発送日から一年間無償で修理及び交換することを保証する。なお、この一年間無償保証は、EU連合各国は該当しない。EU連合各国の購入者は、一年間無償保証を付加した法定保証の権利を与える。既存のEU連合各国の消費者法に基づいて保護されるものとする。前述の保証は、買手による誤用、乱用または転用によって発生した欠陥、買手により配給されたソフトウェアまたは接続機器、その製品の環境仕様外で不正な修正または操作によって発生した欠陥においては適用されない。当社は、本ソフトウェア機器またはファームウェアの操作が中断することなく行えること、エラーが起こらないことを保証しない。ここに明示している、いかなる全ての保証や補償下にある排他的救済及び当社は、機器使用の損失または遅延、間接的あるいは付随的損害において責を負わないものとする。他の保証も、明示または黙示を問わず責を負わない。当社は、特に、商品性の黙示保証や特定目的への適合性において放棄する。

責任制限

DIGIPAS TECHNOLOGIES INC. 社 (以下、「当社」という) はいかなる場合においても、保証条件の違反や使用上生じる間接損害、特別損害、付随損害、典型的な損害、または結果的な損害について一切の責任を負いかねます。財産の損害、当社製品の価値の損失または当社製品とあわせて使用されている物への損害、製品の使用の損失等が当社に報告された場合であってもその損失や損害についても負いかねますので、あらかじめご了承ください。上記の制限または除外が適用されないことがありますが、一部のアメリカの州および/または管轄区域では、付随的または間接的損害の除外または制限を認めていません。責任制限のいすれかが適用される法律によって無効とみなされなければならぬ場合は、上記の責任制限は適用される法律の下で許容される最大範囲に適用されるものとする。



製造元: JSB TECH Pte. Ltd.

Email: info@digipas.co.jp

www.digipas.co.jp

JSM-2-00002-99-005

Digi-Pas® 迪派士™

隶属于 DIGIPAS 集团

使用手册
便携式数码水平仪

DWL-80Pro (0.05° 分辨率)
DWL-80E (0.1° 分辨率)



▲ 请注意，本产品内置磁铁。

此操作手册使用小号字体打印以节约用纸并减少对环境的影响。请浏览 <http://www.digipaschina.com/catalogue.php> 下载此操作手册电子版。

CE FC RoHS

新加坡制品

设备概述



® Registered Design

技术规格

尺寸 : 107 x 55 x 18 mm
重量 : 100克
工作温度 : 0° ~ +50°(Celsius)
存储温度 : -10° ~ +60°(Celsius)
电池 : 2 x CR2032 (3V)

打开电池盖



▲ 卸下螺丝，正确放置电池



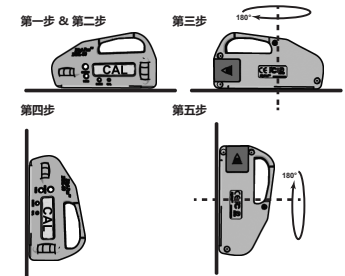
首次使用，请移开电池间的塑胶片，以便连接。

校准说明

1. 按下CAL按钮，屏幕显示CAL1并闪烁；
2. 放置DWL80在平整的表面（比如：桌面）；按下MODE按钮，屏幕显示倒计时（10、9、8.....1）后，将显示CAL2并闪烁；
3. 将DWL80旋转180°后，按下MODE按钮，屏幕将显示倒计时及CAL3并闪烁；
4. 将DWL80垂直放置（即+90°），按下MODE按钮，屏幕将显示倒计时及CAL4并闪烁；
5. 将DWL80反转垂直放置（-90°），按下MODE按钮，屏幕将显示倒计时；
6. 校准完成。屏幕显示将返回到测量模式。

注意：在校准时的倒计时过程中，请固定好产品切勿移动。

校准图



声明

Digi-Pas® 数码水平仪，特此证明对原购方在工艺和原材料方面是毫无瑕疵的。JSB TECH 将会针对在正常操作和使用情况下下一年内（从购买之日起）对有任何瑕疵的部件，进行维修或更换。但该一年保修条款不适用于欧盟成员国。在欧盟成员国内采购的产品除了可享受我司提供的一年保修期限之外，也将随之享受现行欧盟消费者权益保护法中所规定的法定保修期限。JSB TECH 对误用、滥用转让或由买家更换后的产品不予以保证，买方自己提供的软件或接口、非法修改、以及超出使用条件范围外的产品同样不予保证。JSB TECH 并不保证仪器软件的操作以及固件使用的持续性无差错。我司具有独家解释权，在此重申，我们对延期使用，以及间接或偶然的损坏不负责任。特此声明，JSB TECH 针对适销性或特殊用途拒绝予以保证。

保洁

- ・ 请保持水平仪的干燥和清洁，并用软布擦拭湿气及灰尘。
- ・ 请不要使用腐蚀性的化学品及刺激性的清洁剂或溶液来清洗水平仪。
- ・ 请不要将水平仪浸泡在水里清洗，只需擦拭或清理其表面就足够了。

▲ 警告

Digi-Pas® 在出厂时已校准，用户可根据需要自行校准。请登录 www.digipaschina.com 查看如何校准的演示录像。



制造商
JSB TECH Pte Ltd

Email: info@digipaschina.com

www.digipaschina.com

JSM-2-00002-99-005